

8 et 9 juin 2023 - Montréal
Colloque en TGC
Cahier du participant



C2

La nécessité est mère de la
créativité : parcours d'un jeune
homme présentant une DI
et un TSA vers la décontention

CISSS de Lanaudière

SQETGC

Service québécois d'expertise
en troubles graves du comportement

Québec 

**Centre intégré de santé et de services sociaux
de Lanaudière**

La nécessité est mère de la créativité: Parcours d'un jeune homme présentant une DI et un TSA vers la décontention

A. Beaulieu-Pauzé, A. Lévesque, G. Maillé et S. Caron
ergothérapeute, psychoéducatrice, infirmière clinicienne et
orthophoniste



9 juin 2023

Nécessité mère de
la créativité:
parcours vers la
décontention

Présentatrices

Amélie Beaulieu-Pauzé	ergothérapeute
Audrey Lévesque	psychoéducatrice
Geneviève Maillé	infirmière clinicienne
Sara Caron	orthophoniste



2

Plan de la présentation

- De la nécessité à la créativité
- Qui est François
- Évolution de la situation
- Portrait et impacts des comportements
- Hypothèses
- Constat
- Le travail d'équipe
- Les objectifs de réadaptation
- Puis aujourd'hui

De la nécessité à la créativité

Dans ce cas, la créativité ne correspond pas à trouver la solution la plus unique ou la plus originale possible.

La créativité :

Conception d'interventions « sur mesure »

La nécessité :

Les besoins de François

Les contraintes de l'environnement et des ressources humaines

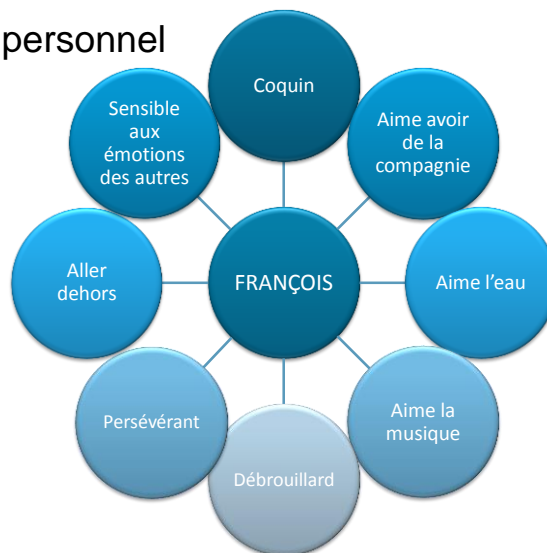
Qui est « François »?

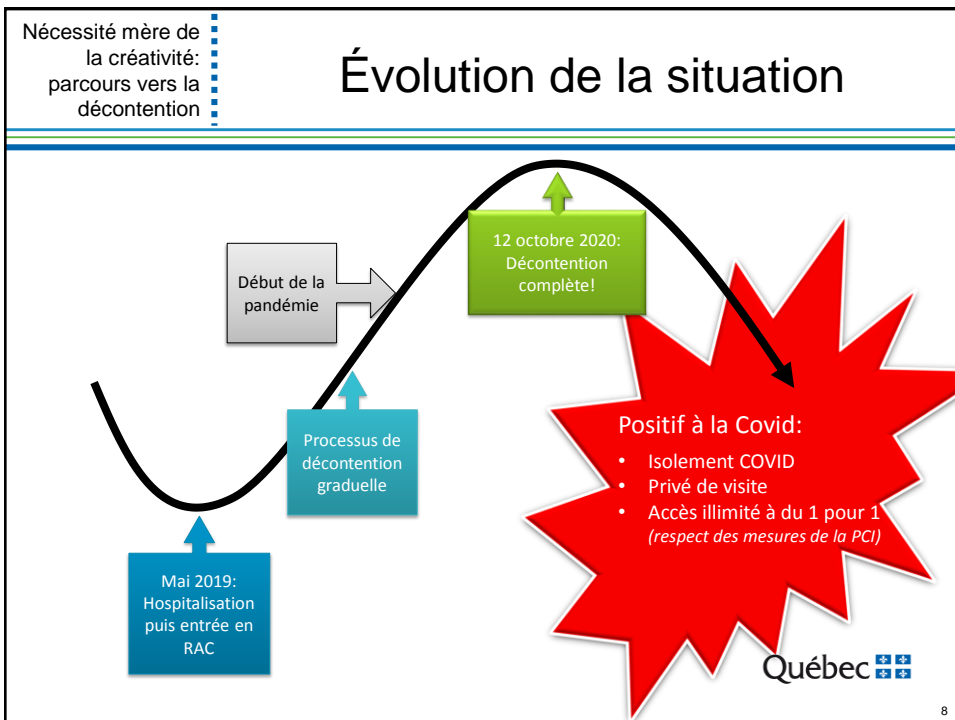
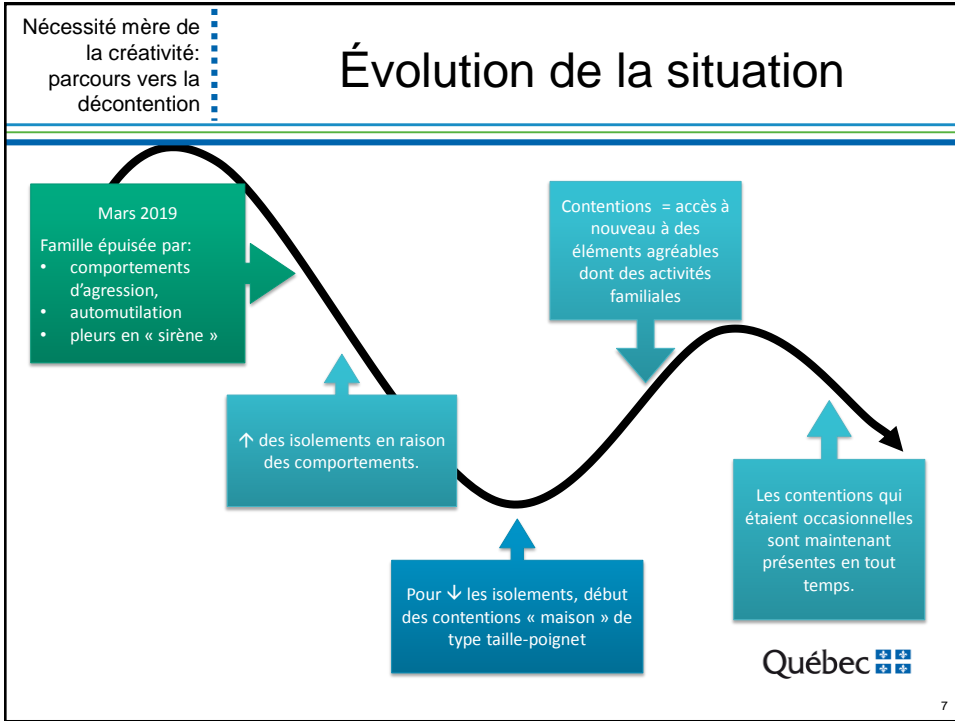
Au niveau médical

- Jeune homme de 24 ans
- Prématurité extrême à 23 semaines
- Principaux diagnostics:
 - TSA non verbal
 - DI profonde
 - Trouble sévère du langage
 - Particularités sensorielles
 - Reflux gastro-oesophagien
 - Dysphagie oropharyngée

Qui est « François »?

Au niveau personnel





Nécessité mère de la créativité: parcours vers la décontention

Évolution de la situation

Diminution de l'efficacité des stratégies de régulation

↓

Augmentation de l'automutilation

←

Remise en place des contentions

- Mitaines de protection en tout temps en raison de plaies
- Apparition pernicieuse de la contention humaine

Québec

9

Nécessité mère de la créativité: parcours vers la décontention

Portrait et impact des comportements

Automutilation

- Plaies
- Coups à la tête
- Autres coups
- Morsures

Vomissements

Agressions physiques

Cris

Impacts chez François

- Doit avoir des moyens de protection
- Mesures de contrôle
- Interventions médicales

Impacts chez les intervenants

- Impuissance
- Traumatismes psychologiques
- Fatigue de compassion
- Blessures

Impacts chez François

- Douleur
- Perte de poids
- Perte d'appétit
- Perte de relation

Impacts chez les intervenants

- Impuissance
- Dégoût

Impacts chez François

- Mesures de contrôle
- Interventions médicales
- Culpabilité
- Coupures relationnelles suite à l'agression / blessure

Impacts chez les intervenants

- Blessures
- Sentiment d'impuissance

Impacts chez François

- Perte de relation

Impacts chez les intervenants

- Impacts physiques
- Impacts psychologiques

Québec

10

Nécessité mère de la créativité: parcours vers la décontention

Hypothèses – déclencheur - conséquences

The diagram illustrates a model of self-harm. On the left, under 'Hypothèses de base', are three stacked boxes: 'Douleur aiguë' (red), 'Insécurité (Interne et relationnelle)' (orange), and 'Bris de communication' (green). A bracket groups these three boxes and points to a central box labeled 'Déclencheur principal' (Primary Trigger), which contains 'Manque de cohérence et de constance dans les interventions' (Lack of coherence and consistency in interventions). Below this, a circular flow diagram shows four stages: 'Automutilation' (Self-harm) with sub-points 'Plaies', 'Coups à la tête', 'Autres coups', and 'Morsures'; 'Vomissements' (Vomiting); 'Agressions physiques' (Physical aggression); and 'Cris' (Crisis). Arrows connect these stages in a clockwise cycle.

Québec

11

Nécessité mère de la créativité: parcours vers la décontention

Hypothèse: Douleur aiguë

Déclenche de nouveaux comportements d'automutilation dont les conséquences physiques sont significatives

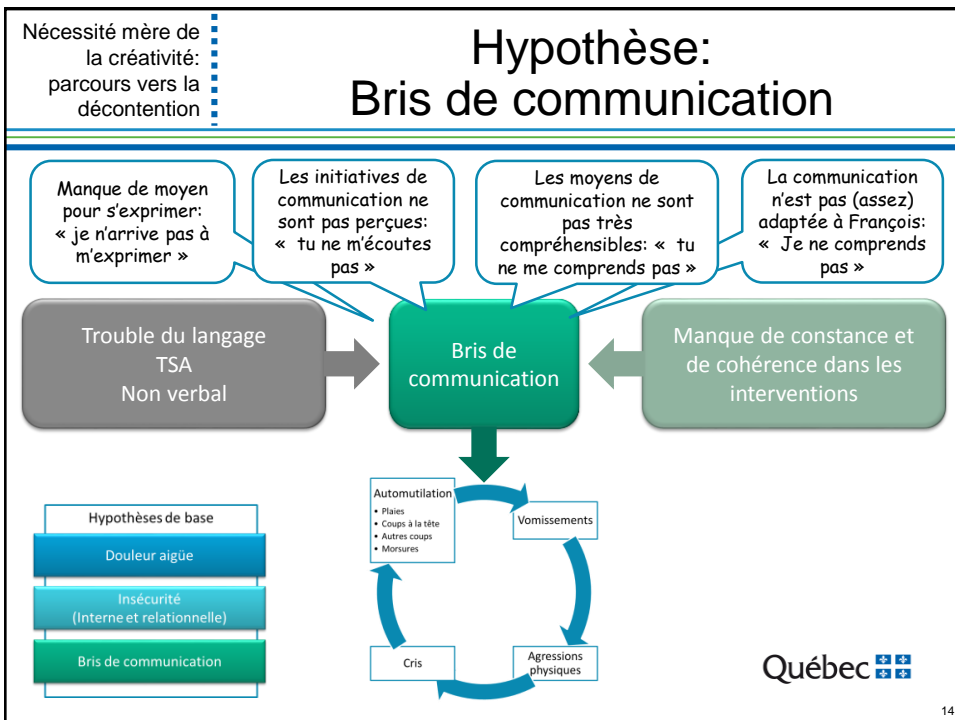
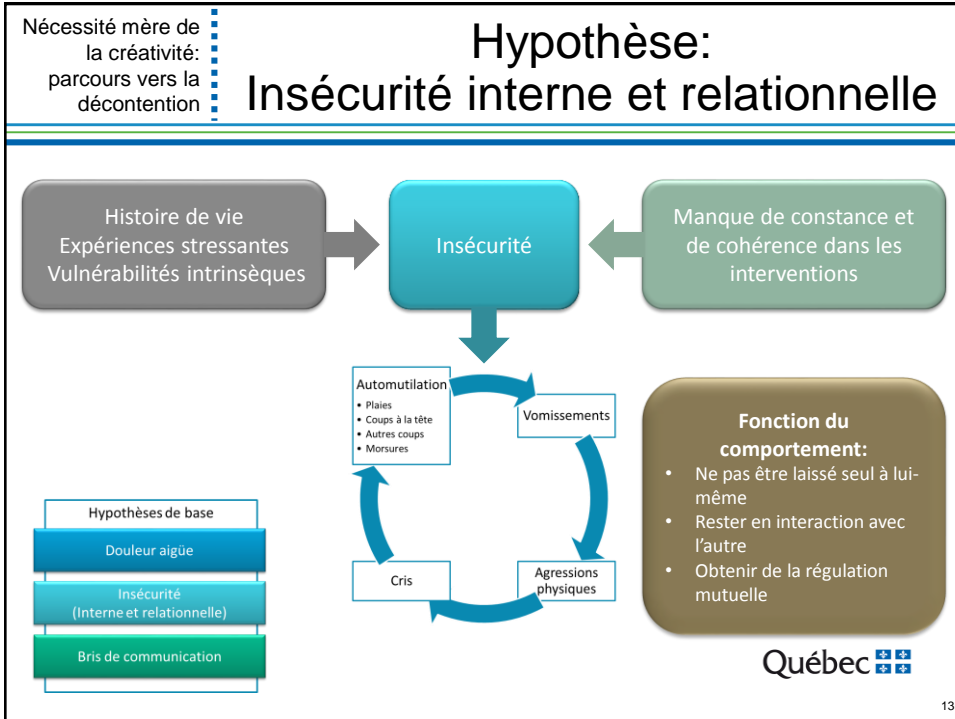
- Régression dans nos interventions
- Recours plus important à des mesures de contrôle

Lorsque la douleur disparaît, le nouveau comportement persiste

The diagram shows a stack of three boxes under 'Hypothèses de base': 'Douleur aiguë' (red), 'Insécurité (Interne et relationnelle)' (orange), and 'Bris de communication' (green).

Québec

12

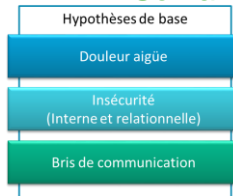


Nécessité mère de
la créativité:
parcours vers la
décontention

Hypothèse: Bris de communication

En contexte de bris de communication

- Utilise les comportements problématiques pour exprimer :
 - Son désir de communiquer
 - Son désaccord
 - Son anxiété
 - Son manque de compréhension face à son environnement



Québec

15

Nécessité mère de
la créativité:
parcours vers la
décontention

Constat

- Cas complexe
- Plusieurs dimensions sur lesquelles il faut intervenir

Besoin de mobiliser un équipe adaptée
et pluridisciplinaire

MAIS....

Québec

16

Nécessité mère de la créativité: parcours vers la décontention

Le travail d'équipe: Les enjeux

- Changements fréquents d'intervenant pivot
- Suivi des interventions peu adapté à la réalité du terrain
 - Certains intervenants ne peuvent pas être présents
 - Dédoublage des discussions
- Interventions nécessaires sur plusieurs plans en même temps et manque de priorisation

Québec 

17

Nécessité mère de la créativité: parcours vers la décontention

Le travail d'équipe: Les solutions

- Nomination d'une intervenante pivot stable avec une charge de cas réduite.
- Structuration des suivis des interventions par 3 types de rencontres

Une rencontre de suivi des interventions

- Monitoring des comportements
- Planification et priorisation des interventions pour les 2 prochaines semaines

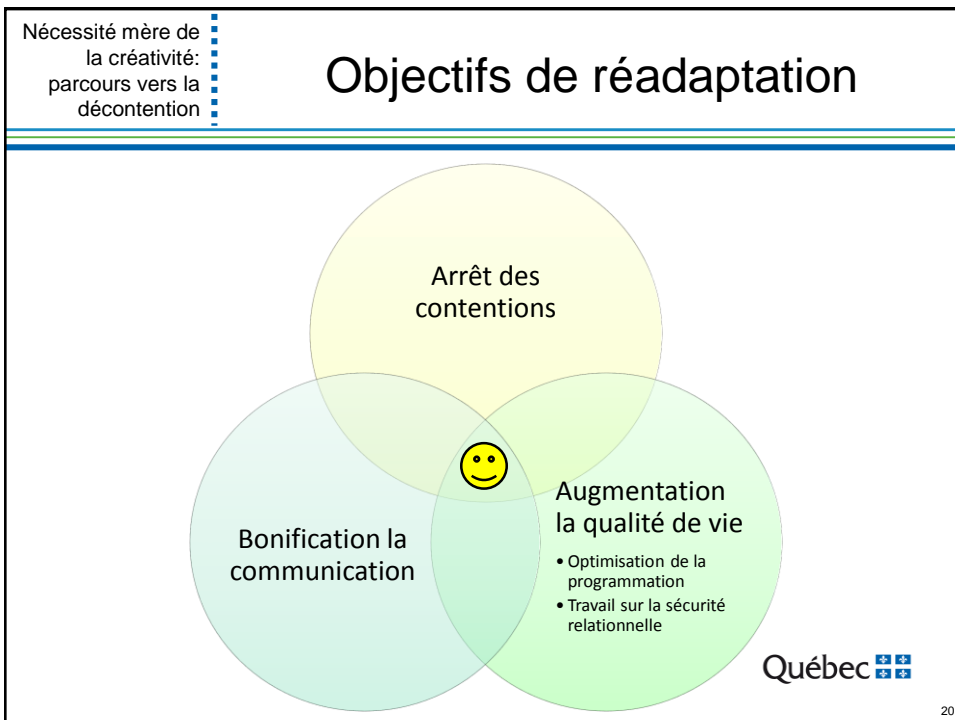
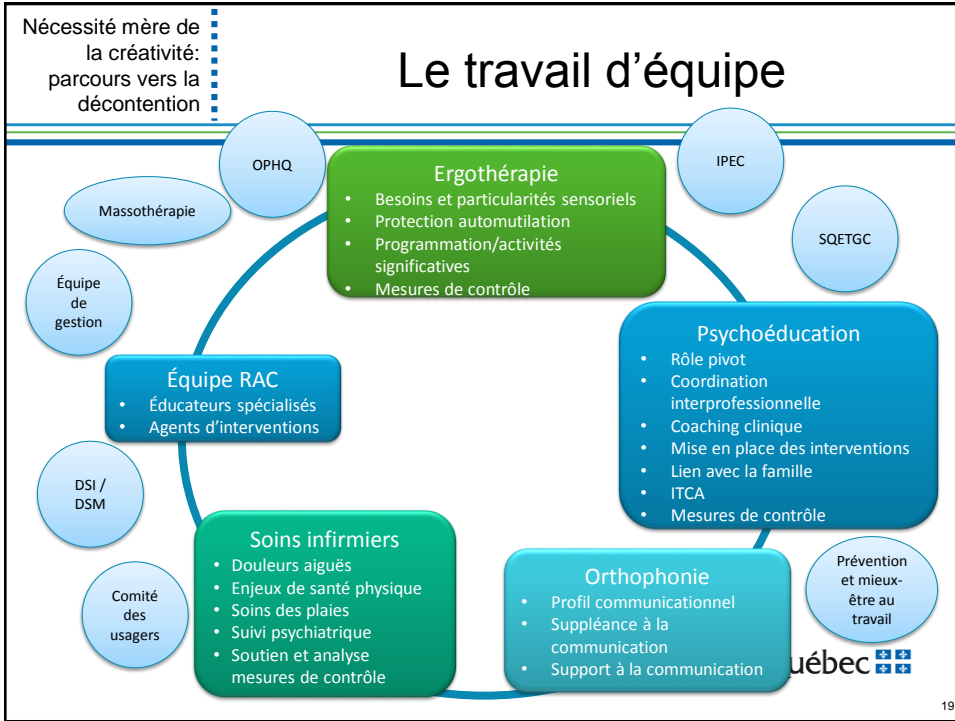
Une rencontre de suivi avec la famille, OPHQ et comité des usagers

- Résultats et discussion du monitoring
- Présentation des interventions prioritaires pour les 2 prochaines semaines
- Écoute des demandes spécifiques et priorités de la famille.

Rencontre d'équipe RAC

- Présentation des interventions à mettre en place
- Soutien clinique pour l'application des interventions
- Adaptation des interventions en fonction de la réalité terrain


18



Nécessité mère de la créativité: parcours vers la décontention

Objectif: Augmentation de la qualité de vie

<h3>Optimisation de la programmation</h3> <ul style="list-style-type: none"> • Modification des exigences • Ajout d'activités adaptées et répondant à ses besoins cognitifs, de décharge motrice, sensoriels, etc. • Augmentation, puis diminution, puis adaptation du nombre de choix disponibles 	<h3>Renforcement de la sécurité relationnelle</h3> <ul style="list-style-type: none"> • Traitement de toute l'information verbale, avec support visuel • Maintien constant de l'interaction verbale
---	---




Québec

21

Nécessité mère de la créativité: parcours vers la décontention

Objectif: Bonification de la communication

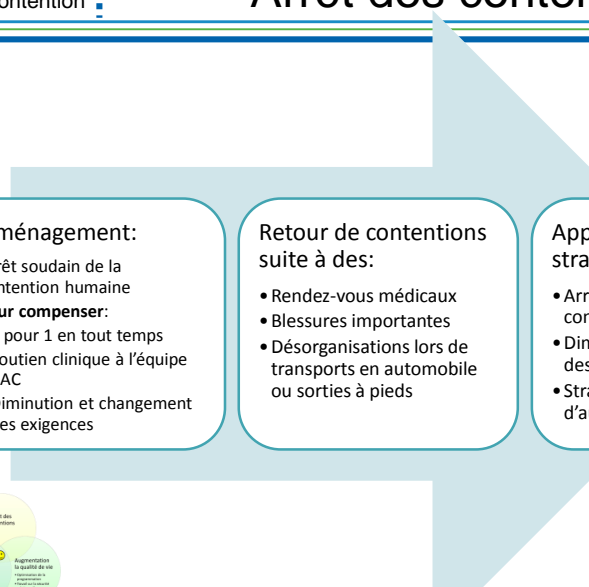
<h3>Remodelage des outils de communication :</h3> <ul style="list-style-type: none"> • Tableau de communication • Horaire visuel 	<h3>Soutien dans l'utilisation :</h3> <ul style="list-style-type: none"> • Tableau de communication • Horaire visuel • DIA • Dessins à main levée
<p>Communication</p>	
<h3>Sensibilisation au potentiel de communication malgré le non-verbal</h3>	<h3>Identification d'actes de communication insoupçonnés:</h3> <ul style="list-style-type: none"> • Commentaire • Protestation



22

Nécessité mère de la créativité: parcours vers la décontention

Objectifs: Arrêt des contentions



Déménagement:

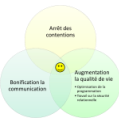
- Arrêt soudain de la contention humaine
- **Pour compenser:**
 - 1 pour 1 en tout temps
 - Soutien clinique à l'équipe RAC
 - Diminution et changement des exigences

Retour de contentions suite à des:

- Rendez-vous médicaux
- Blessures importantes
- Désorganisations lors de transports en automobile ou sorties à pieds

Appliquer les stratégies:

- Arrêt rapide des contentions
- Diminution et changement des exigences
- Stratégies alternatives et d'autorestriction

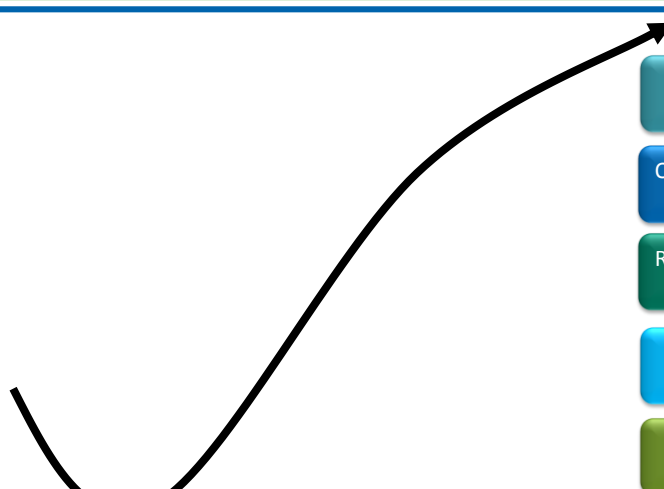


Québec

23

Nécessité mère de la créativité: parcours vers la décontention

Voilà François aujourd'hui!



Nouveau déménagement

Qualité de vie vraiment améliorée

Reste avec ses mitaines de protection

Utilise plusieurs outils de communication

L'équipe aujourd'hui

Québec

24

Colloque en TGC 2023

Braver l'adversité

www.sqetgc.org/colloque2023



SQETGC | CIUSSS MCQ
2021, avenue Union, Bureau 870
Montréal (Québec) H3A 2S9
514 873-2090 - www.sqetgc.org

SQETGC

Service québécois d'expertise
en troubles graves du comportement

*Centre intégré
universitaire de santé
et de services sociaux
de la Mauricie-et-
du-Centre-du-Québec*

Québec 